



מנותג לך?



קהל יעד: כלל עו"ה



מרצה: הגב' ח. פורמן



יום: רביעי

כ"ט בטבת, כ"א, כ"ח בשבט
ה', י"ט, כ"ו באדר

בין השעות 20:00-22:00

+שעות תרגול, משימה א סינכרונית
ומטלת סיכום.



עלות: 150 ₪

(כולל חומרים והדפסות באיכות גבוהה)



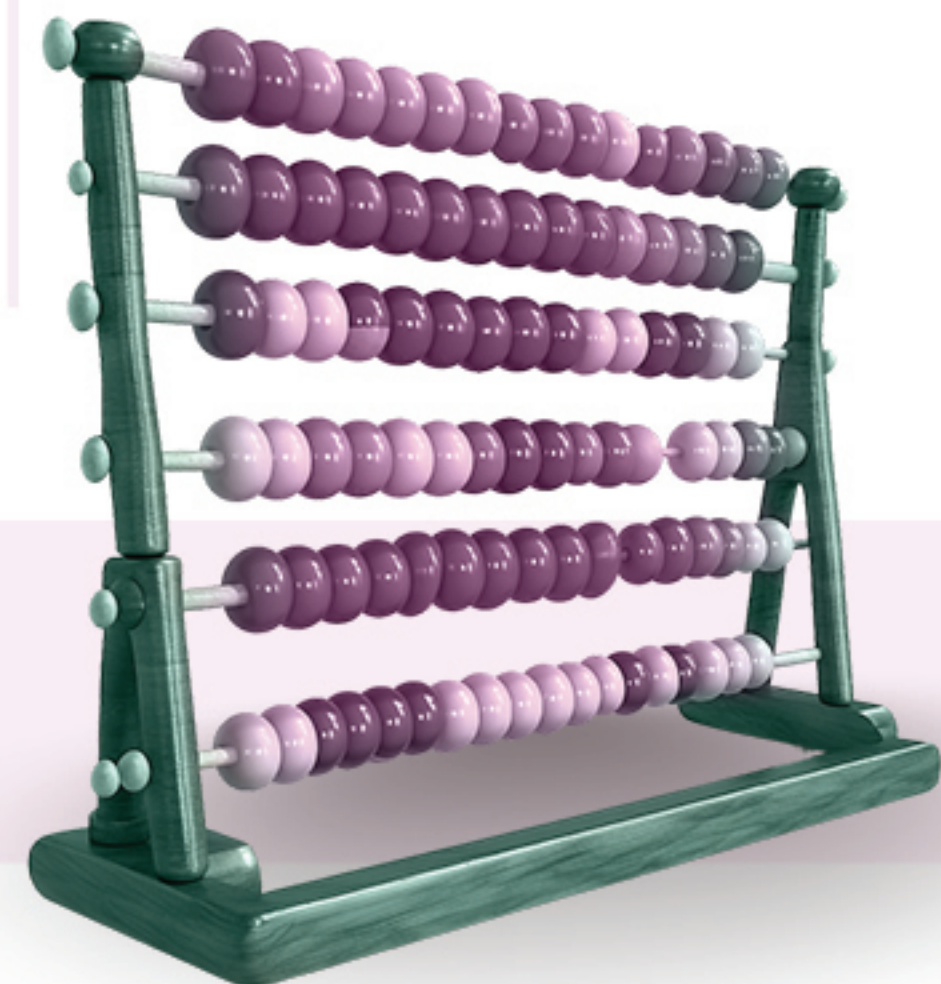
מרכז 'מעל"ה', רח' אבני נזר 59

הדרך הקלה למיתוג אירוע

איסוף כתי? מסיבת בתי מצווה? אירוע כתי? או בית ספר?
כל הידע הפרקטי למתג את האירוע שלך!

מתוצרי הקורס:

- ◆ תוויות לבקבוקים
- ◆ חבקים למפיונים
- ◆ פלייסמנטים
- ◆ הזמנה או מזכרת
- ◆ כרזה
- ◆ דגלונים
- ◆ בלאנק דפי ברכה
- ◆ כל משתתפת מקבלת את כל האלמנטים מודפסים ומוכנים לשימוש.
- ◆ תיתכן אפשרות למפגש עם התלמידות בחדר מחשבים במרכז מעל"ה ליצירת אווירת שותפות והשלמת החוויה!



קהלי בחשיבוני



קהל יעד: מורות מתמטיקה לכיתות א'-ב'



מרצה: הגב' ש. רותן



יום: ראשון

ד', י"א, י"ח, כ"ה בשבט

בין השעות 19:30-22:30

2+ משימות א סינכרוניות
ומשימה מסכמת- תלקיט



עלות: 15 ₪

פרקטיקות וחידושים בהוראת המתמטיקה

כואן אלמוד את השינויים, ההדגלים ומיומנויות האידיה
ע"ם התכנת העדכנית אלטר גלפיה

מנושאי הקורס:

- ◆ אוריינות מתמטית
- ◆ יכולת אומדן
- ◆ תהליכים קדם אלגבריים
- ◆ משימות חקר

בקורס זה- חובה כתובת מייל זמינה!



בדענה סלולה

השאלה, כל הידע
בדרך או הידע

רישום:

רביעי-חמישי ט"ו-ט"ז בטבת 13:00-15:00
ראשון-רביעי י"ט-כ"ב בטבת 13:00-15:00 | 20:30-22:30

בטל' 08-9541886/7

באין מענה, נא להשאיר הודעה.

ניתן לקבל סילבוסים
בשליחת בקשה למייל המרכז.

מפגשים פרונטליים יתקיימו
במרכז להוראה בחינוך.
(מלבד קורס 'מותג לך')

לתשומת לב- לנרשמות ידני, אין התחייבות לזכאות לגמול | הרישום מראש ומחייב, אין החזר
תשלום | לא ניתן כלל להירשם לאחר פתיחת הקורסים | הקורסים מוכרים לצבירת 30 שעות
לגמול | הפתיחה מותנית במס' הנרשמות | חובת נוכחות עפ"י הנהלים | לטובת איכות הלמידה-
לא תותר כניסת תינוקות! | הקורסים פתוחים לרישום בתשלום גם לבעלות תפקידים שאינן עו"ה, ללא גמול.



קצרה שגל קשורה



קהל יעד: כלל עו"ה



המפגשים בהנחית הגב' ר. אסולין



יום: ראשון

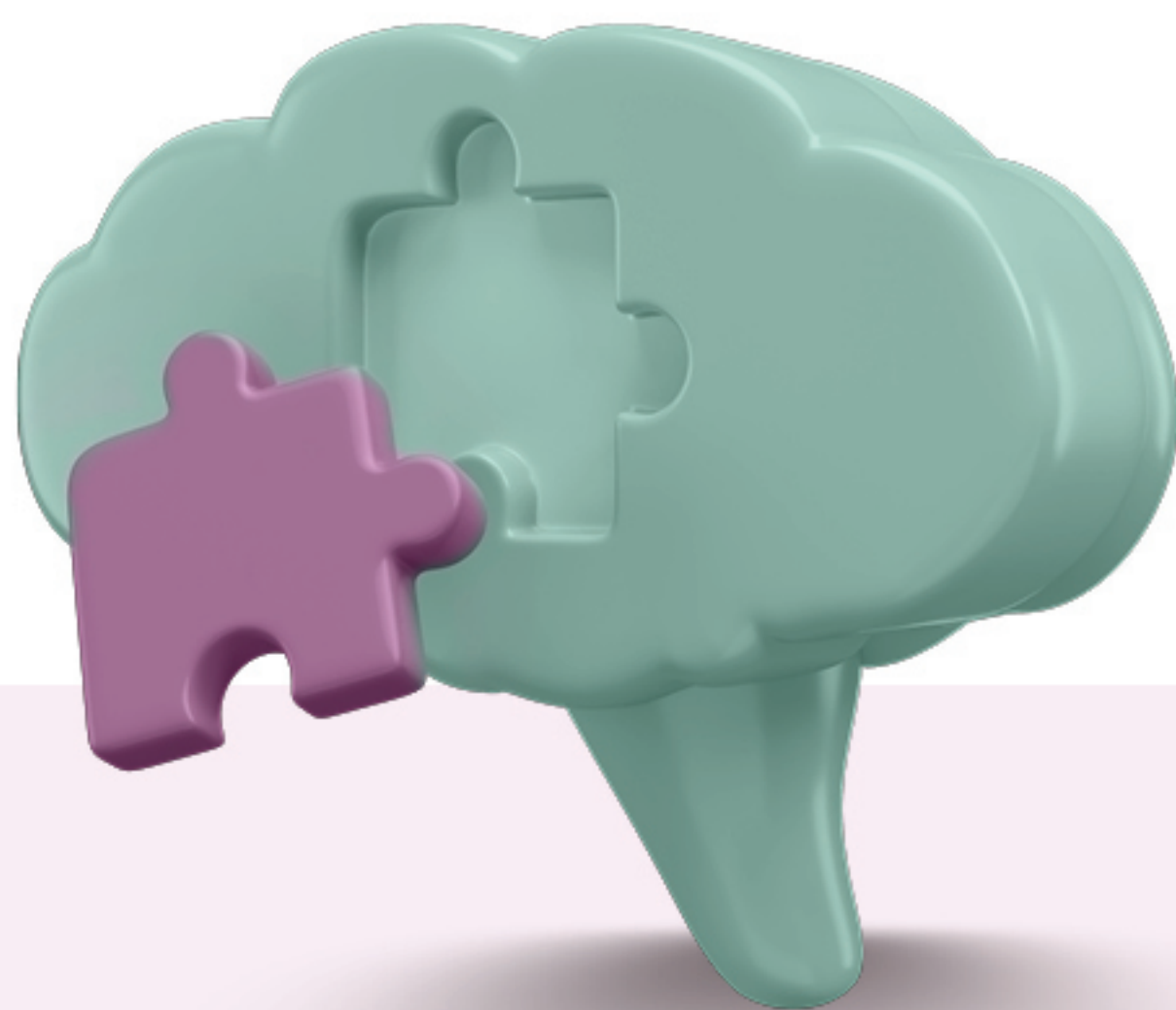
ד', י"א, י"ח, כ"ה בשבט

בין השעות 19:30-22:30

+ 2 משימות א סינכרוניות ומטלת סיכום



עלות: 15 ₪



תקשורת בין אישית אפקטיבית

קורס סימולציות: קטעי משחק ודרמה תוך מעורבות אישית של המשתתפות.

מעוניינת לשדרג את התקשורת שלך עם המנהלת, הקולגות והתלמידות?
מחפשת דרכים אפקטיות קשרים טובים ולהתמודד עם אתגרים
תקשורתיים?

מנושאי הקורס:

- ◆ סימולציות מחיי היום-יום: התמודדות עם סיטואציות מהווי בית הספר ומצוותי ההוראה.
- ◆ טכניקות תקשורת אפקטיביות: העברת מסרים בצורה ברורה ומכבדת מול המנהלת, הקולגות והתלמידות.
- ◆ פתרון קונפליקטים: כלים להתמודדות עם בעיות תקשורת בצורה בונה ומועילה.
- ◆ שיפור שיתוף הפעולה: בניית קשר מקדם.

מהתת שגל המודיע



קהל יעד: כלל עו"ה



מרצה: הגב' ש. אבישר



יום: ראשון

ד', י"א, י"ח, כ"ה בשבט

בין השעות: 19:30-22:30

+ 2 משימות א סינכרוניות ומטלת סיכום

סיכום



עלות: 15 ₪

שילוב טכניקות NLP בהוראה

את ודאי שואפת לסייע לתלמידות, להניח אותן ולצבור אהן להתמודד עם אתגרים.

באמצעות אימוץ וקראול מעשי תלמידות אהלמל NLP כדי אהגלים מטרות בעבודתן החינוכית.

מנושאי הקורס:

- ◆ NLP ככלי להקניית כישורי חברה ובטחון עצמי לתלמידות
- ◆ כח המחשבה והדמיון ואמונות תת הכרתיות
- ◆ עולמן של תלמידות שקופות - מודל NLP "סוויש"
- ◆ קידוד חושי בתת המודע ושינוי רגשות שליליים
- ◆ מודל לעיצוב מטרות והשגת יעדים